

Roteiro de Instalação

Instalação da Autoridade Certificadora Raiz Brasileira da Cadeia v5

Etapa 1: Realize o download do certificado no endereço:

<http://acraiz.icpbrasil.gov.br/ICP-Brasilv5.crt>

Etapa 2: Salve o arquivo em um diretório;

Etapa 3: Selecione o arquivo salvo com o botão direito do mouse e escolha a opção "Instalar Certificado";

Etapa 4: Selecione a opção "Colocar todos os certificados no repositório a seguir" e clique em "procurar";

Etapa 5: Selecione a opção "Autoridade de Certificação Raiz Confiáveis";

Etapa 6: Finalize a importação respondendo as confirmações de segurança exibidas;

Para instalação no Google Chrome ou Firefox, seguir telas abaixo:

Google Chrome

Acesse o menu configurações




Clique na opção Avançado e Gerenciar certificados

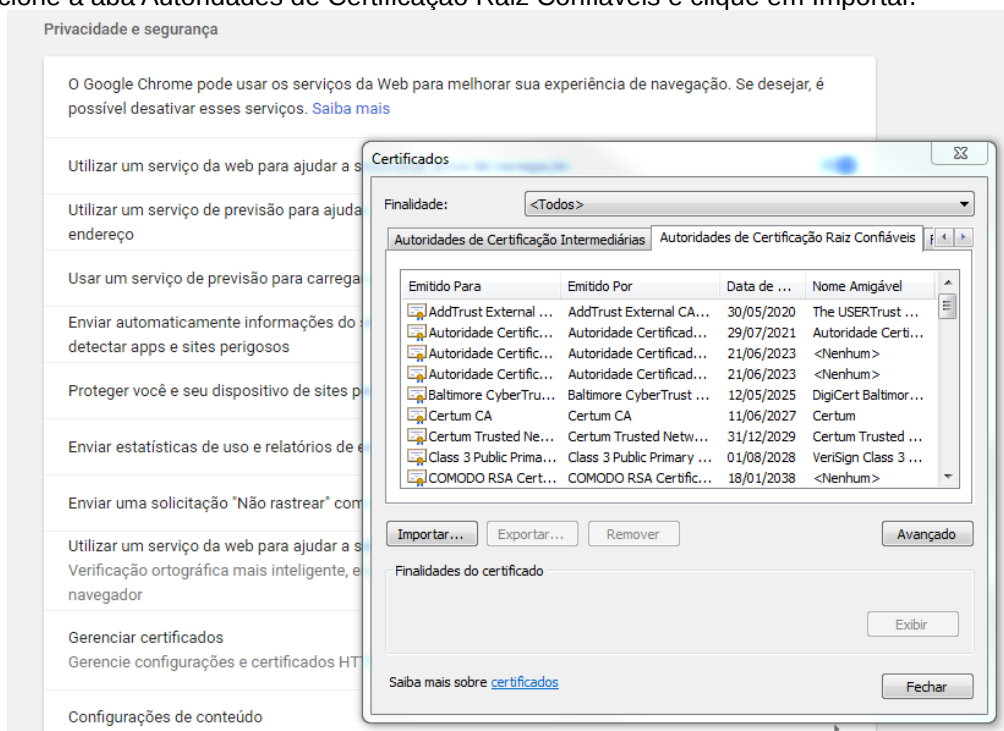
Avançado ▲

Privacidade e segurança

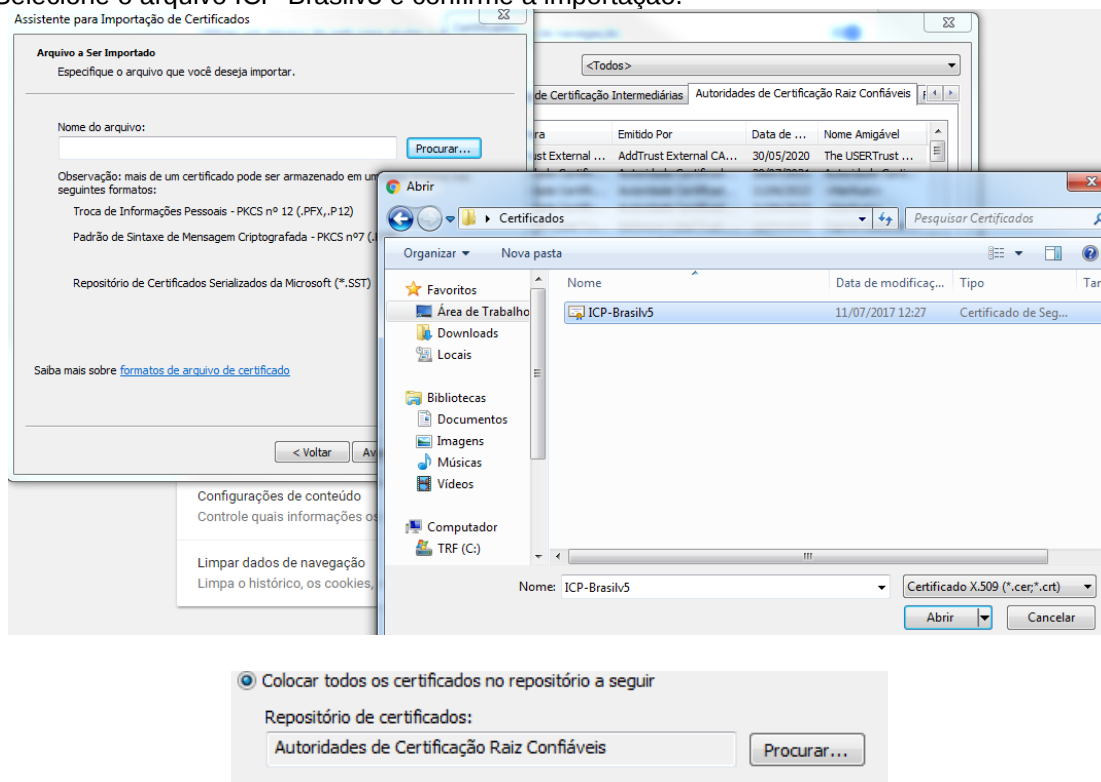
O Google Chrome pode usar os serviços da Web para melhorar sua experiência de navegação. Se desejar, é possível desativar esses serviços. [Saiba mais](#)

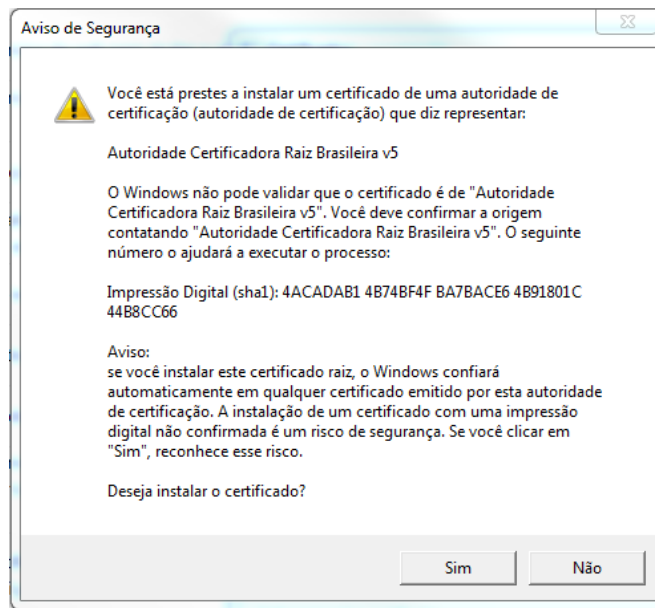
Utilizar um serviço da web para ajudar a solucionar erros de navegação	<input checked="" type="checkbox"/>
Utilizar um serviço de previsão para ajudar a preencher pesquisas e URLs digitados na barra de endereço	<input checked="" type="checkbox"/>
Usar um serviço de previsão para carregar páginas mais rapidamente	<input checked="" type="checkbox"/>
Enviar automaticamente informações do sistema e conteúdo da página ao Google para ajudar a detectar apps e sites perigosos	<input type="checkbox"/>
Proteger você e seu dispositivo de sites perigosos	<input checked="" type="checkbox"/>
Enviar estatísticas de uso e relatórios de erros ao Google automaticamente	<input type="checkbox"/>
Enviar uma solicitação 'Não rastrear' com seu tráfego de navegação	<input type="checkbox"/>
Utilizar um serviço da web para ajudar a solucionar erros de ortografia Verificação ortográfica mais inteligente, enviando ao Google as informações que você digita no navegador	<input type="checkbox"/>
Gerenciar certificados Gerencie configurações e certificados HTTPS/SSL	
Configurações de conteúdo Controle quais informações os websites podem usar e quais conteúdos eles podem mostrar	▶
Limpar dados de navegação Limpa o histórico, os cookies, o cache e muito mais	▶

Selecione a aba Autoridades de Certificação Raiz Confiáveis e clique em Importar.



Selecione o arquivo ICP-Brasilv5 e confirme a importação.





Após a importação reabra o navegador na página do eproc da TNU.

Firefox

